



## АДМИНИСТРАЦИЯ ГОРОДА ВЛАДИМИРА

### ПОСТАНОВЛЕНИЕ

03.04.2024

№ 705

**Об установлении публичного сервитута на земельные участки с кадастровыми номерами 33:22:031001:445, 33:22:031001:484, 33:22:031001:226, 33:22:031001:485**

В соответствии со ст.23 Земельного кодекса Российской Федерации, решением Совета народных депутатов города Владимира от 23.12.2009 № 273 «О «Порядке установления публичных сервитутов в интересах местного самоуправления и местного населения города Владимира», с учётом решения, принятого на общественных слушаниях (протокол от 16.02.2024 № 1), и обеспечения интересов населения города Владимира **постановляю:**

1. Установить публичный сервитут площадью 4173 кв.м, местоположение: Владимирская область, город Владимир, в границах согласно приложению «для прохода или проезда неопределенного круга лиц к Многофункциональному торговому комплексу «Глобус» в интересах местного населения города Владимира сроком на 49 лет на земельные участки:

- (кадастровый номер 33:22:031001:445), местоположение: участок находится примерно в 295 м от ориентира по направлению на северо-восток от Владимирская обл., МО г.Владимир (городской округ), г.Владимир, пр-кт Суздальский, д.26, площадью 2739 кв.м, разрешённое использование: временные сооружения розничной торговли и обслуживания населения, собственник - Шадрин А.С.;

- (кадастровый номер 33:22:031001:484), местоположение: Владимирская область, МО г.Владимир (городской округ), г.Владимир, ул.Растопчина, МО город Владимир (городской округ), в районе д.24-а, площадью 664 кв.м, разрешённое использование: объекты улично-дорожной сети (улицы, проезды, тротуары, велодорожки);

- (кадастровый номер 33:22:031001:226), местоположение: Владимирская область, МО г.Владимир (городской округ), г.Владимир, ул.Растопчина, д.51, площадью 1835 кв.м, разрешённое использование: строительство капитальных гаражей боксового типа для индивидуального автотранспорта и станции технического обслуживания автомобилей с мойкой;

- (кадастровый номер 33:22:031001:485), местоположение: Владимирская область, МО город Владимир (городской округ), г.Владимир,

ул.Растопчина, в районе д.24-а, площадью 4993 кв.м, разрешённое использование: автодорога.

2. Утвердить границы публичного сервитута на земельные участки площадью 4173 кв.м, местоположение: Владимирская область, город Владимир, в соответствии со схемой расположения границ публичного сервитута согласно приложению.

3. Управлению земельными ресурсами администрации города Владимира обеспечить внесение сведений о публичном сервитуте в Единый государственный реестр недвижимости.

4. Обнародовать данное постановление на официальном сайте органов местного самоуправления города Владимира.

5. Контроль за исполнением постановления возложить на заместителя главы администрации города Попова В.Л.

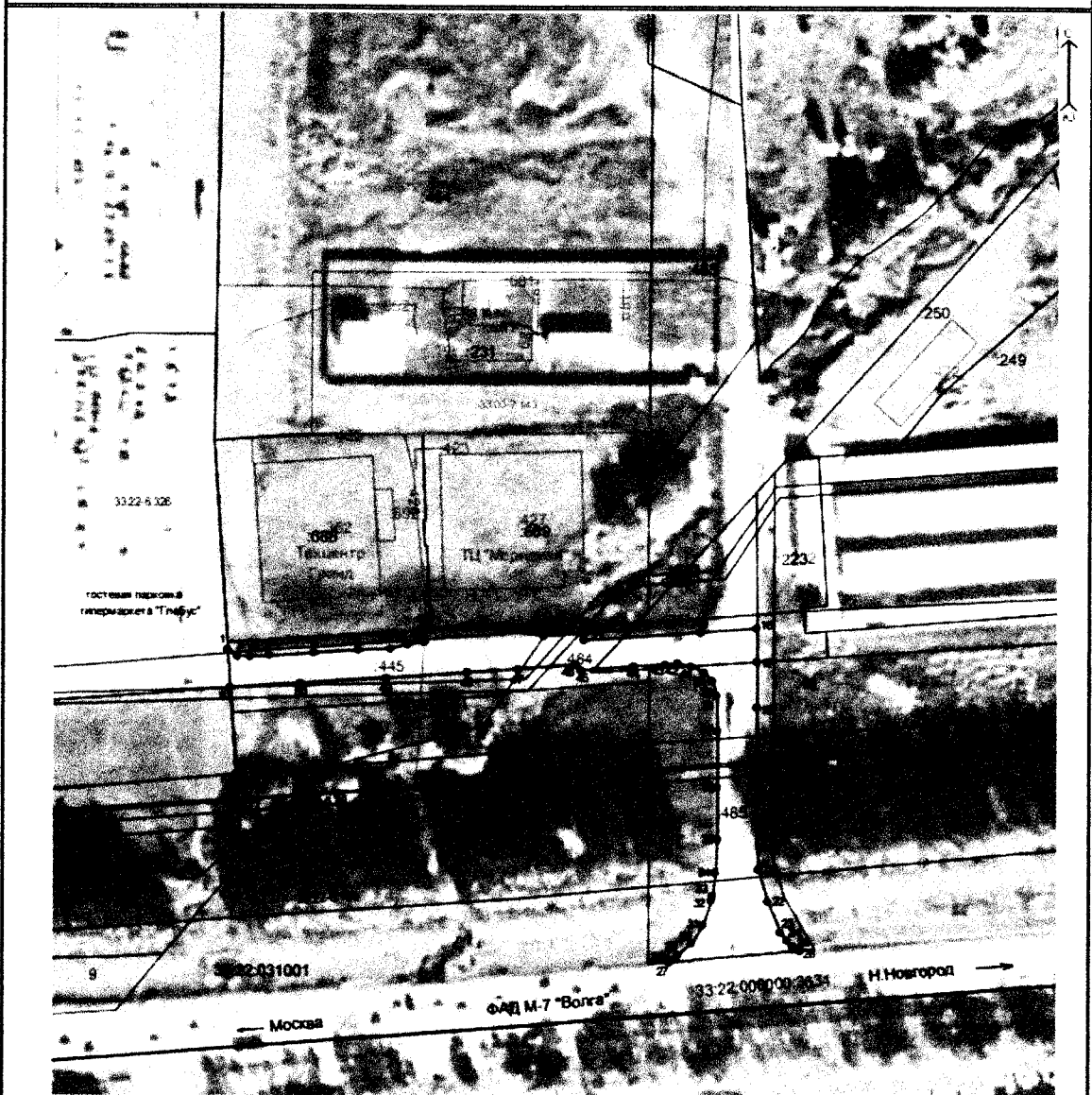
Глава города



Д.В. Наумов

Приложение  
 УТВЕРЖДЕНО  
 постановлением администрации  
 города Владимира  
 от 03.04.2024 № 705

**Схема расположения границ публичного сервитута  
 Для прохода или проезда неопределенного круга лиц к  
 Многофункциональному торговому комплексу «Глобус»**  
 (наименование объекта)



**Используемые условные знаки и обозначения:**

- - граница публичного сервитута
- - граница земельных участков, включенных в ЕГРН
- - граница кадастрового квартала
- - граница зоны с особыми условиями использования территории
- - граница территориальной зоны
- 1 - обозначение характерной точки публичного сервитута
- 689, 231 - обозначение земельных участков, включенных в ЕГРН
- 33.22-6.151 - обозначение зоны с особыми условиями использования территории
- 33.22-031001 - обозначение территориальной зоны
- 33.22-031001 - номер кадастрового квартала

Масштаб 1:2000

<b>Описание местоположения границ публичного сервитута</b> <b>Публичный сервитут для прохода или проезда неопределенного круга лиц к</b> <b>Многофункциональному торговому комплексу «Глобус»</b> <small>(наименование объекта, местоположение границ которого описано (далее - объект))</small>		
<b>Раздел I</b> <b>Сведения об объекте</b>		
№ п/п	Характеристики объекта	Описание характеристик
1	2	3
1.	Местоположение объекта	Владимирская область, город Владимир
2.	Площадь объекта +/- величина погрешности определения площади (P +/- Дельта P)	4173 +/- 23 м <sup>2</sup>
3.	Иные характеристики объекта	-

Раздел 2					
Сведения о местоположении границ объекта					
1. Система координат МСК-33, зона I					
2. Сведения о характерных точках границ объекта					
Обозначение характерных точек границ	Координаты, м		Метод определения координат характерной точки	Средняя квадратическая погрешность положения характерной точки (Mt), м	Описание обозначения точки на местности (при наличии)
	X	Y			
1	2	3	4	5	6
1	196618.60	224943.05	Аналитический метод	0.10	Закрепление отсутствует
2	196616.46	224946.75	Аналитический метод	0.10	Закрепление отсутствует
3	196616.46	224951.42	Аналитический метод	0.10	Закрепление отсутствует
4	196616.76	224958.48	Аналитический метод	0.10	Закрепление отсутствует
5	196618.26	224974.44	Аналитический метод	0.10	Закрепление отсутствует
6	196619.68	224990.36	Аналитический метод	0.10	Закрепление отсутствует
7	196620.65	225001.90	Аналитический метод	0.10	Закрепление отсутствует
8	196622.56	225008.02	Аналитический метод	0.10	Закрепление отсутствует
9	196623.57	225014.11	Аналитический метод	0.10	Закрепление отсутствует
10	196627.56	225013.58	Аналитический метод	0.10	Закрепление отсутствует
11	196629.38	225034.92	Аналитический метод	0.10	Закрепление отсутствует
12	196626.63	225056.88	Аналитический метод	0.10	Закрепление отсутствует
13	196627.97	225071.68	Аналитический метод	0.10	Закрепление отсутствует
14	196625.12	225071.61	Аналитический метод	0.10	Закрепление отсутствует
15	196628.94	225113.63	Аналитический метод	0.10	Закрепление отсутствует
16	196630.78	225133.59	Аналитический метод	0.10	Закрепление отсутствует
17	196618.64	225133.97	Аналитический метод	0.10	Закрепление отсутствует
18	196602.13	225134.28	Аналитический метод	0.10	Закрепление отсутствует
19	196577.31	225134.85	Аналитический метод	0.10	Закрепление отсутствует
20	196562.15	225135.12	Аналитический метод	0.10	Закрепление отсутствует
21	196543.82	225136.20	Аналитический метод	0.10	Закрепление отсутствует
22	196532.44	225139.77	Аналитический метод	0.10	Закрепление отсутствует

2. Сведения о характерных точках границ объекта					
Обозначение характерных точек границ	Координаты, м		Метод определения координат характерной точки	Средняя квадратическая погрешность положения характерной точки (Mf), м	Описание обозначения точки на местности (при наличии)
	X	Y			
1	2	3	4	5	6
23	196521.53	225144.63	Аналитический метод	0.10	Закрепление отсутствует
24	196518.04	225147.18	Аналитический метод	0.10	Закрепление отсутствует
25	196516.19	225149.18	Аналитический метод	0.10	Закрепление отсутствует
26	196514.65	225152.02	Аналитический метод	0.10	Закрепление отсутствует
27	196509.54	225105.04	Аналитический метод	0.10	Закрепление отсутствует
28	196510.59	225104.49	Аналитический метод	0.10	Закрепление отсутствует
29	196512.21	225108.03	Аналитический метод	0.10	Закрепление отсутствует
30	196516.68	225113.14	Аналитический метод	0.10	Закрепление отсутствует
31	196523.28	225116.85	Аналитический метод	0.10	Закрепление отсутствует
32	196532.22	225119.75	Аналитический метод	0.10	Закрепление отсутствует
33	196534.26	225120.22	Аналитический метод	0.10	Закрепление отсутствует
34	196542.61	225120.90	Аналитический метод	0.10	Закрепление отсутствует
35	196555.05	225121.31	Аналитический метод	0.10	Закрепление отсутствует
36	196573.38	225120.87	Аналитический метод	0.10	Закрепление отсутствует
37	196593.26	225120.45	Аналитический метод	0.10	Закрепление отсутствует
38	196605.95	225119.84	Аналитический метод	0.10	Закрепление отсутствует
39	196611.23	225118.05	Аналитический метод	0.10	Закрепление отсутствует
40	196614.55	225114.99	Аналитический метод	0.10	Закрепление отсутствует
41	196616.52	225110.38	Аналитический метод	0.10	Закрепление отсутствует
42	196617.44	225105.52	Аналитический метод	0.10	Закрепление отсутствует
43	196617.20	225100.82	Аналитический метод	0.10	Закрепление отсутствует
44	196616.17	225089.65	Аналитический метод	0.10	Закрепление отсутствует
45	196614.33	225070.84	Аналитический метод	0.10	Закрепление отсутствует
46	196616.17	225068.75	Аналитический метод	0.10	Закрепление отсутствует
47	196614.32	225048.13	Аналитический метод	0.10	Закрепление отсутствует

2. Сведения о характерных точках границ объекта					
Обозначение характерных точек границ	Координаты, м		Метод определения координат характерной точки	Средняя квадратическая погрешность положения характерной точки (M), м	Описание обозначения точки на местности (при наличии)
	X	Y			
1	2	3	4	5	6
48	196612.65	225029.66	Аналитический метод	0.10	Закрепление отсутствует
49	196610.05	225000.50	Аналитический метод	0.10	Закрепление отсутствует
50	196607.31	224969.76	Аналитический метод	0.10	Закрепление отсутствует
51	196605.05	224944.27	Аналитический метод	0.10	Закрепление отсутствует
1	196618.60	224943.05	Аналитический метод	0.10	Закрепление отсутствует
3. Сведения о характерных точках части (частей) границы объекта					
Обозначение характерных точек части границы	Координаты, м		Метод определения координат характерной точки	Средняя квадратическая погрешность положения характерной точки (M), м	Описание обозначения точки на местности (при наличии)
	X	Y			
1	2	3	4	5	6
-	-	-	-	-	-

