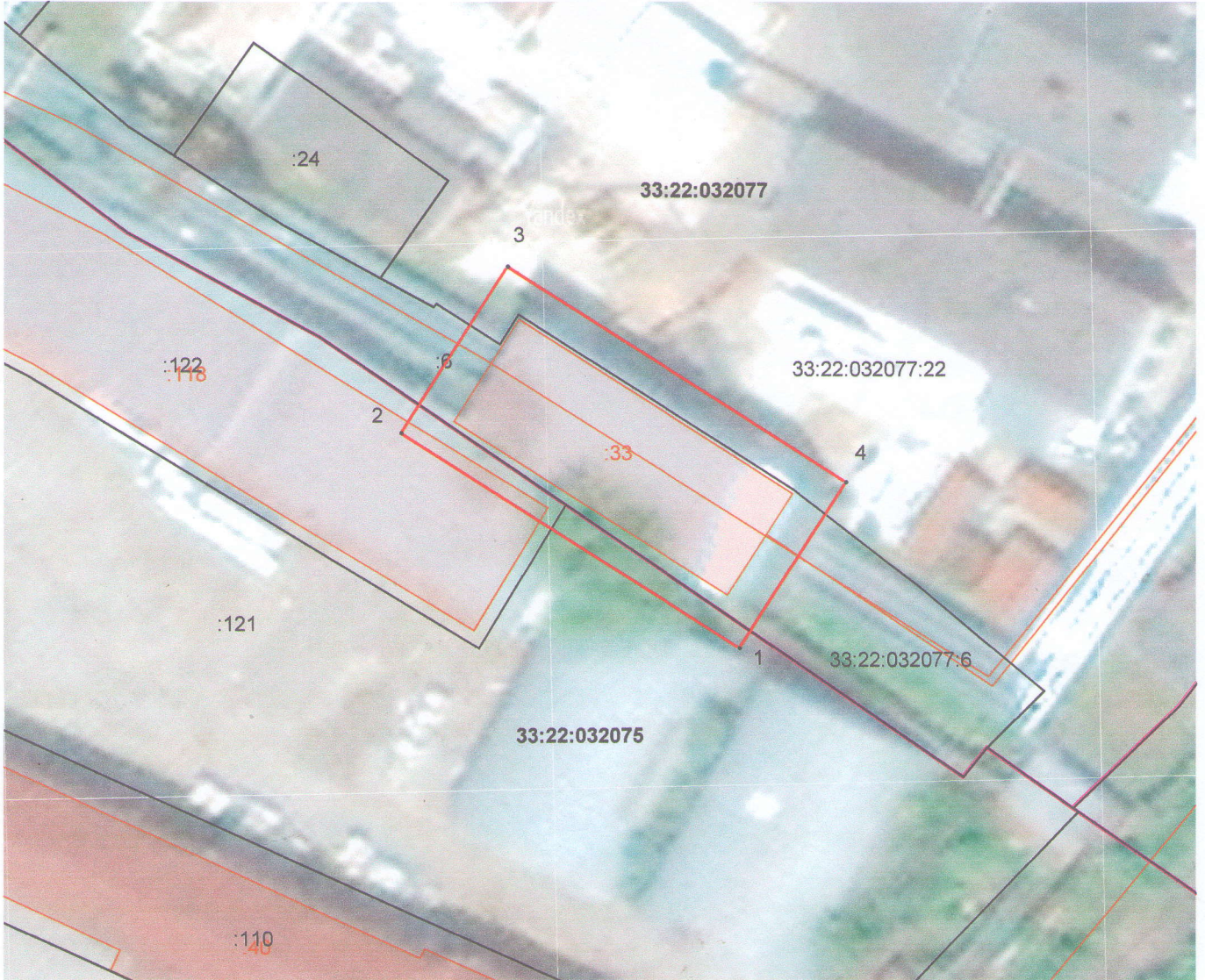


СХЕМА ГРАНИЦ ПУБЛИЧНОГО СЕРВИТУТА

Общая площадь публичного сервитута: 481 кв.м

Местоположение: Российская Федерация, Владимирская область, городской округ Владимир,
город Владимир



Масштаб 1:500

Условные обозначения:

- проектные границы публичного сервитута
- :16 - кадастровый номер или обозначение земельного участка
- :1 - кадастровый номер и обозначение объекта капитального строительства по сведениям ЕГРН
- 1 - характерная точка границы публичного сервитута
- 33:22:000000 - граница и номер кадастрового квартала.

Кадастровый инженер



Коротеева Д.И.
05.05.2023

Описание границ публичного сервитута

Местоположение границ публичного сервитута: Российская Федерация, Владимирская область, городской округ Владимир, город Владимир

1. Система координат МСК-33, зона 1

Площадь ограничения 481 кв.м

Сведения о характерных точках границ объекта

Обозначение характерных точек границ	Координаты, м		Метод определения координат характерной точки	Средняя квадратическая погрешность положения характерной точки (Mt), м	Описание обозначения точки на местности (при наличии)
	X	Y			
1	2	3	4	5	6
1	192 343,28	223 307,15	Аналитический метод	0,10	—
2	192 360,10	223 280,82		0,10	
3	192 373,08	223 289,10		0,10	
4	192 356,26	223 315,45		0,10	
1	192 343,28	223 307,15		0,10	

Кадастровый инженер _____

Коротеева Д.И.

Дата «05» мая 2023 года

